



ATLife  
2024 TAIWAN

# 臺灣輔具 長期照護大展

Assistive Technology for Life

5.16 (四) ▶ 5.19 (日)

台北南港展覽館一館 1F

[www.chanchao.com.tw/atlife](http://www.chanchao.com.tw/atlife)

主辦單位：

**RICFAT** 國立陽明交通大學  
ICF暨輔助科技研究中心

**CHAN CHAO** 展昭國際企業股份有限公司



官方網站



## 本展為全球前5大科技照護國際展 ●●●



【國立陽明交通大學ICF暨輔助科技研究中心】自2001年起，承辦衛生福利部社會及家庭署的【多功能輔具資源整合推廣中心】，此國家級輔具中心和全國最專業的策展公司【展昭國際企業】合作，為政府與全國民眾打造國際級的輔具暨長期照護大展。

【臺灣輔具暨長期照護大展】為臺灣規模最大的輔具暨長照專門展，2018年起正式進駐臺灣最國際化的展場—台北南港展覽館，朝向世界級展會發展。2020年起雖持續受到國際疫情影響，在臺灣成功的防疫下，連續四年成為年度國際首發的輔具長照專門展，且從未停展，讓國際看見臺灣輔具真實力。近年來展覽紀錄屢創新高，好評不斷，2023年ATLife不僅集結**190家廠商、530個攤位、逾3,000件**以上的輔具於現場展示體驗，**近11萬人次**參觀，成就唯一「解決生活問題的展」，更成立【臺灣智慧樂齡照護創新科技產業大聯盟(TATISI)】以及舉辦【臺灣長照租賃輔具精品獎】，有效整合產業資源、推動長照產業發展，展示臺灣輔具及長照產業龐大量能。

本展會有三大特色獨步全球：

全球首創的嶄新元素—發行【**12大樂齡長照需求**】導覽手冊，為輔具需求者收藏使用的產品型錄，為廠商創造整年度宣傳效益。

發展【**復健復能專業人員參與模式**】，使輔具產品因有專業服務而增值。專業人員參與展會的模式，即使是國際知名的德國Rehacare展和日本HCR展都未能做到。

舉辦【**臺灣長照租賃輔具精品獎**】，配合國際與國內長照輔具供應以租賃為主之政策，期盼透過活動帶動臺灣長照輔具租賃的開發應用與服務產業發展。

臺灣輔具暨長期照護大展已成為臺灣和國際輔具與長照產業最重要的年度盛會，以成為國際前三大輔具專門展為目標，2024年5月擇定於臺北南港展覽館舉辦【ATLife 2024 臺灣輔具暨長期照護大展】，邀請相關業界、政府部門、各界參觀來賓持續支持，共同創造輔具暨長照產業的新紀元！

## 展覽基本資料 ● ● ●

### 活動時間

2024年5月16日(四) - 5月19日(日)  
上午10時至下午6時(最後一日展至下午5時)

### 進、退場時間

進場 5月14日-5月15日;退場 5月19日

### 展出地點

台北南港展覽館一館1樓

### 主辦單位

國立陽明交通大學ICF暨輔助科技研究中心  
展昭國際企業股份有限公司

### 協同主辦單位

社團法人臺灣輔具暨長期照護產業發展協會

### 指導單位

衛生福利部、經濟部、勞動部、教育部、內政部、  
原民會、台北市政府(邀請中)

### 協辦單位

各級政府與其服務委辦單位、老人福利機構與團體、  
身心障礙福利機構與團體、產業學(公)會、醫療機構、  
醫事與長期照顧專業學(公、協)會、社會福利基金會(團體)等  
約500單位共襄盛舉,陸續邀請中

## 展會主題配置 ● ● ●



### 運動復健與樂活

運動復能復健、AR/VR互動式  
體感運動、共融設施、玩具與  
遊戲、長照樂活



### 智慧照顧與科技

智慧照顧呼吸照護、照護自動裝置  
(ICT / IoT / AI 整合照護)、遠距照護、  
資訊整合系統服務、智慧生活、  
智慧醫療、新材料、新設計



### 行天下

行動輔具(手杖/助行器/輪椅/代步車)、  
福祉車暨改裝組件、長照交通服務、  
座墊、行動輔具擺位系統



### 居家好幫手

醫材門市、樂齡居住、浴廁輔具、  
減壓床墊、電動床、特製桌椅、  
移轉位輔具、居家無障礙修繕、  
居家生活用具、居家醫材/護理/保健



### 溝通零距離

聽覺、視覺、  
輔助溝通、電腦輔具



### 護具義肢矯具

護具、義肢、矯具(裝具支架)、  
矯正鞋墊、矯正鞋、  
3D列印義具矯具護具



### 政府館

政府長照形象館、智慧科技城市館、  
輔具國家標準檢測驗證服務



### 銀髮長照園區服務

銀髮長照專業服務:  
食、衣、住、行、育、樂、  
保險與保障服務

## 活動規劃



### 政策及產業論壇

集結輔具及長照產業界相關論壇、研討會等專業交流活動，以輔具及長照服務為核心主題，匯集產業鏈龐大能量，促進跨域交流，建構大健康長照藍圖。



### 大會活動區

邀請輔具、長照各領域單位，共同舉辦產品發表、論壇講座及專業交流探討會，讓民眾透過不同主題的分享與活動，更了解輔具產品及長照樂齡的多元面向。



### 愛無礙分享會

邀請在長照路上的身障者、照顧者以及治療師，以輕鬆的方式分享長照路上的故事與心得。不論是身障者或照顧者來到展場，除了可以獲得照護新知，也從分享會中取得共鳴及溫暖，讓大家心中的愛，傳播無礙。

## 宣傳企劃

### 專業人士與輔具主管或服務單位

#### ► 多元邀請管道

各級政府與其服務委辦單位、老人福利機構與團體、身心障礙福利機構與團體、產業學(公)會、醫療機構、醫事與長期照顧專業學(公、協)會、社會福利基金會(團體)等。

#### ► 目標買主

廣發紙本及電子邀請函，邀請國內外相關業界貿易商、經銷商、製造商及各大專院校相關科系、機關團體參觀，以加強展出效果。

#### ► 協辦合作

連結協辦單位共同宣傳，增加展覽及周邊活動之能見度。

### 一般參觀者

#### ► 聯盟行銷

與名人合作宣傳，並針對國內醫院、醫療器材門市、輔具專賣店等進行策略聯盟安排，協助廣發邀請函、海報，以增加展覽宣傳管道。

#### ► 精準推播

展覽官網與臉書粉絲團露出相關展覽訊息，並透過主題性EDM、各協辦單位網路社群發送及友站連結，廣泛發佈展示訊息，擴大宣傳效果。

#### ► 直效行銷

透過平面媒體(報紙、雜誌)、廣播、電子媒體(電視、網路)等傳播工具進行展覽宣傳(詳見媒體宣傳企劃)。

#### ► 團體參觀

邀請各大專院校、公司行號等組團參觀。

## 媒體宣傳企劃

### 平面媒體宣傳

#### ► 報紙廣告

購買主力媒體版面刊登展覽訊息。

#### ► 專業媒體

規劃專業財經、健康相關媒體(如報紙或雜誌)進行本展專刊報導。

### 電子媒體宣傳

#### ► 廣播報導

至各大廣播電台，宣導及倡議本展對於輔具資源暨長期照護整合的重要性。

#### ► 電視廣告

購買電視台之廣告，以進行展覽宣傳。

#### ► 網路行銷

於展前一個月密集曝光，如關鍵字、多媒體廣告聯播網(GDN)、社群廣告等如影隨形的行銷操作，提高展覽話題性與可看性，廣傳展覽訊息。



※媒體宣傳企劃將依大會實際規劃為主。

## 參展費用

攤位尺寸:標準攤位3公尺×3公尺

**攤位含基本隔間、配備:**(勾選含基裝確認繳費後,將不得辦理退費)

每一攤位54,075元(含稅),「早鳥」另有優惠

(包括組合櫃式接待桌一張、折疊椅一張、三盞投射燈、地毯、公司全銜及110V插座一個、110V/500W電力),報名時每攤位須繳交訂金12,600元(含稅),餘額可開立中華民國113年1月31日前兌現之支票一併繳付,支票抬頭請書寫【展昭國際企業股份有限公司】郵寄114台北市內湖區港墘路185號3樓,即完成報名手續。

**攤位淨地:**[二個(含)以上之攤位且自行裝潢者,始建議購買攤位淨地]

每一攤位49,350元(含稅),「早鳥者另有優惠」。

報名時每攤位須繳交訂金12,600元(含稅),餘額可開立中華民國113年1月31日前兌現之支票一併繳付,支票抬頭請書寫【展昭國際企業股份有限公司】郵寄114台北市內湖區港墘路185號3樓,即完成報名手續。

如採匯款方式,請匯至:展昭國際企業股份有限公司

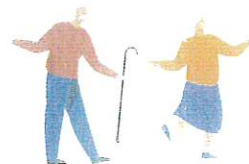
帳號:179-10-000655-7華南銀行西湖分行

並請將水單傳真02-2659-7000至敝公司確認,謝謝!

- 提供免費基本用電110V/500W,攤位欲使用動力用電(220V、380V)給排水及超出基本用電、廿四小時用電、網路線及電話線等者,需另行申請。
- 攤位若遇到柱子,依比例每平方公尺酌減NT4,725元(實際面積不足9平方公尺)。

## 早鳥優惠

- 2023年11月30日前完成報名者,每一基本攤位(含裝潢)50,925元,攤位淨地46,200元(以上皆為含稅)
- 完成報名繳費順序,即為廠商協調管上同等攤位數之選位順序(愈早完成報名繳費、選位順序愈前面)



## 退展規定

- 參展訂金一經繳納，概不退還，且不得以所繳訂金抵繳其他攤位費用；攤位分配後退出參展者，其所繳納之參展費用充作本展覽會宣傳經費支出，不予退還。
- 參展廠商所租攤位，概不得私自轉讓或以非報名時申請之公司名稱（包括贊助廠商名稱）參加展出。如有違反，主辦單位除立即收回轉讓之攤位，停止非報名廠商繼續展出外，對於轉讓者將限制兩年內不得參加主辦單位在國內外舉辦之任何推廣活動。
- 參展廠商所展示之產品，必須為與本展主題相關產品，否則不得展出，且所繳參展費用不予退還。

## 攤位分配登記

- 於報名截止或攤位額滿時，由大會主辦單位依產品類別統一分區；在廠商協調會時，依所屬產品類別區域分別圈選其攤位位置（攤位圈選不得跨越走道）。攤位一旦選定後，廠商不得向大會主辦單位要求更換攤位或展區。
- 攤位數多及先報名者，優先圈選攤位。攤位數相同者，於廠商協調會時依報名先後順序及完成全數繳費手續日期之先後決定圈選順序。
- 數家廠商不得合併登記圈選攤位，主題館呈現方式除外。【成立主題館須以公協會組織並經主辦單位事先同意核可，始得成立，恕不接受臨時組館】，若主題館攤位數量與單一廠商相同，則以單一廠商優先安排選位。
- 同一參展廠商之所有攤位均應相鄰接，且不得跨越走道選攤位，圈選攤位以最大方形為原則。
- 主辦單位有權視實際狀況調整廠商展區及攤位位置。

## 廠商協調會

擇定展前適當日期召開，於10天前，以掛號書面通知予每家參展單位或廠商。有關參展廠商參展的規定，依參展商手冊規定，如有未盡事宜，主辦單位得修正調整或補充之。



### 參展聯絡

展昭國際企業股份有限公司

李永森先生

TEL: 02-2659-6000#161

FAX: 02-2659-7000

E-mail: atlife@chancho.com.tw

國立陽明交通大學ICF暨輔助科技研究中心

TEL: 02-2874-3415

E-mail: atlife.taiwan111@gmail.com



臺北南港展覽館一館1樓

2024年5月16~19日

### 參展報名表

年 月 日

公司名稱 Company name	(中)		
	(英)		
地址 Address	(中)		
	(英)		
營利事業統一編號		參展承辦人	
電話		網址	
傳真		e-mail	
展覽現場緊急聯絡人：		手機號碼：	
參展產品  【須符合所勾選之參展主題區，大會擁有最後展區裁量權】	(中文，請位空間不足時，請另紙書寫或於上網登錄詳述)		
	(英文，請位空間不足時，請另紙書寫或於上網登錄詳述)		
擬參展主題區	<input type="checkbox"/> 行天下 <input type="checkbox"/> 居家好幫手 <input type="checkbox"/> 智慧照顧與科技區 <input type="checkbox"/> 溝通零距離 <input type="checkbox"/> 運動復健與樂活 <input type="checkbox"/> 護具義肢矯具 <input type="checkbox"/> 主題館區 <input type="checkbox"/> 政府館 <input type="checkbox"/> 銀髮長照園區		
基本隔間配備 (二擇一)	<input type="checkbox"/> 攤位含基本隔間、配備                      每一攤位54,075元(含稅)		
	<input type="checkbox"/> 攤位淨地【建議多攤位以上】                      每一攤位49,350元(含稅)		
攤位數	總攤位費用 (含稅)	<input type="checkbox"/> 11/30前早鳥優惠每攤位減\$3,150	NT\$
		<input type="checkbox"/> 非優惠	

參展公司簽章

負責人簽章

經辦人簽章

#### 參展公約

- 參展產品必須如上表所列且符合主題，展品不得超出承租範圍以外，如違反前述二項規定，大會得令其出場。
- 展示期間因天災等不可抗力事件，致展商權益受損時，已繳費用恕不退還。
- 展場攤位設施規劃，主辦單位有權依實際需要調整安排，展商必須予以配合。
- 其他注意事項參照展覽會場之一般規定。

▶ 報名表傳真 (02)2659-7000 E-mail: atlife@chanchao.com.tw 電話 (02)2659-6000 #161 李先生



ATLife  
2024 TAIWAN

臺灣輔具  
長期照護大展  
Assistive Technology for Life